

Un bâtiment chargé d'histoire(s)

Des bords du Gange aux rives de la Seine, le Pavillon des Indes est l'un des derniers vestiges de l'Exposition universelle réalisée à Paris, en 1878. Ses dômes à bulbes évoquent les splendeurs de l'Inde du Taj Mahal et resuscitent une histoire singulière.

C'est au cœur de l'Inde que l'architecte anglais Caspar Purdon Clarke (1846-1911) conçoit le Pavillon des Indes, en réponse à une commande du prince de Galles, futur roi d'Angleterre Edouard VII. Celui-ci souhaite y présenter ses collections lors de l'Exposition universelle de 1878 à Paris.

Près de 16 millions de visiteurs admirent le Pavillon au Palais du Champ-de-Mars où se tient l'Exposition. A la fin de celle-ci, différents acheteurs se répartissent les éléments architecturaux. La majeure partie est remontée comme villa balnéaire à Paramé, en Bretagne, où elle disparaît au cours d'une tempête. Le prince Georges Stirbey, propriétaire du parc de Bécon, en acquiert une autre pour servir d'atelier à sa belle-fille, George Achille-Fould.

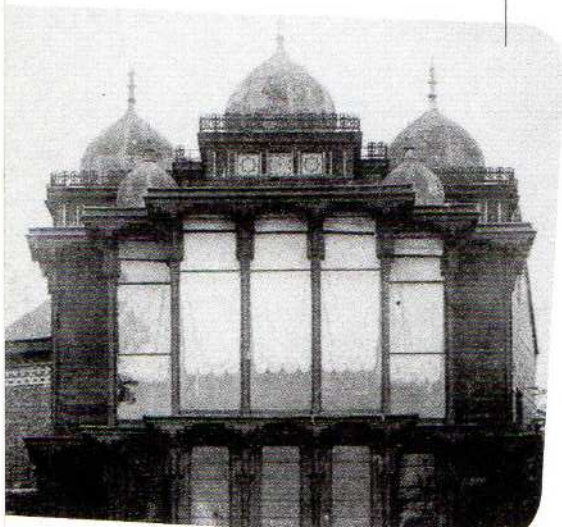
Un pavillon aux deux visages

Comme tous les monuments édifiés pour l'Exposition universelle, le Pavillon des Indes n'a pas été bâti pour durer. Lors de son remontage dans le parc de Bécon, sa frêle structure, orientée face à la Seine, est adossée à un bâtiment en briques polychromes, percé d'une large verrière. Force de la pierre et grâce du bois s'unissent alors dans un curieux mariage architectural, qui donne néanmoins un bel aperçu de l'éclectisme des styles de l'époque.

Longtemps à la recherche d'une nouvelle vie, ce Monument historique renoue aujourd'hui avec son passé artistique. La Ville de Courbevoie, qui a réhabilité le Pavillon, lui rend sa vocation de villa-atelier. Elle rend ainsi hommage à la dernière propriétaire, l'artiste peintre George Achille-Fould.

L'édifice est propriété de la Ville depuis 1951.

Vue du Pavillon des Indes, dans le parc de Bécon, remonté au début du XX^{ème} siècle.



« Le bâtiment est inscrit à l'Inventaire supplémentaire des monuments historiques depuis 1987. »